



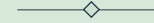
semaest

aménagement et animation de votre quartier

”

**Le commerce
fait battre le
coeur de nos
quartiers.**

”



**La Semaest est la seule
société d'économie
mixte spécialisée dans la
revitalisation du commerce et
de l'artisanat.**

La Semaest intervient dans le
Grand Paris et en région

Création : 1983

La Semaest a conçu une véritable philosophie du développement local, baptisée “Nouvelle économie de proximité”.

Sa vocation



AMÉLIORER LA QUALITÉ DE VIE
DANS LES QUARTIERS



ENCOURAGER LES INITIATIVES
INNOVANTES, ÉTHIQUES ET DURABLES



PRÉSERVER LE COMMERCE DE PROXIMITÉ
ET LES ACTIVITÉS ARTISANALES

La Semaest
intervient
à Paris



Trois objectifs

1

Maintenir et développer le commerce de proximité dans certains quartiers de la Capitale.

2

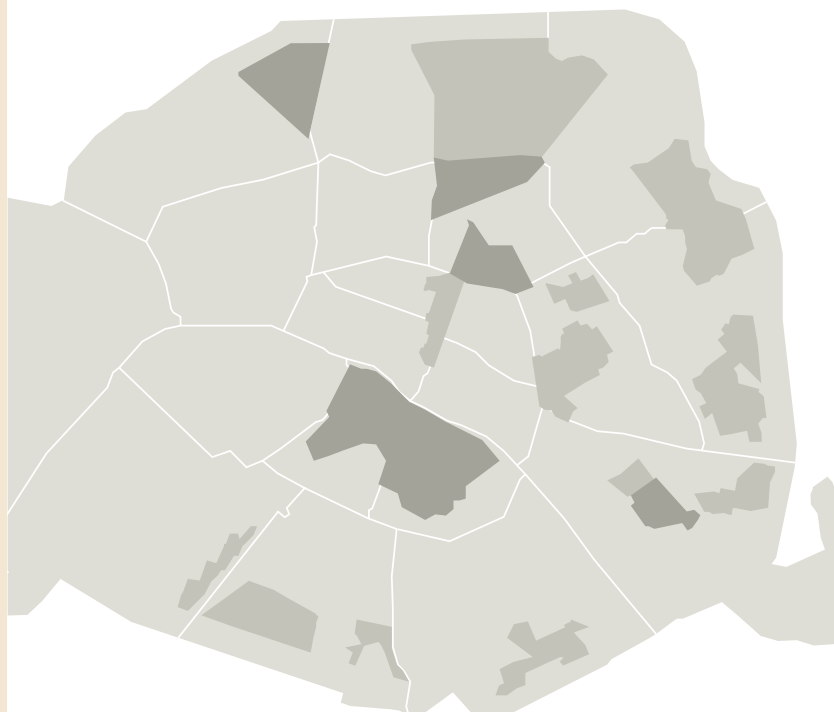
Soutenir l'installation et le maintien d'activités artisanales et de création.

3

Accompagner la transition numérique et l'éclosion de nouveaux concepts de commerces.

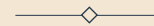
I7

périmètres
d'intervention
à Paris



● VITAL'QUARTIER

● PARIS'COMMERCES



La Semaest met en œuvre
« Vital'Quartier » et « Paris'Commerces »,
deux opérations uniques visant à maintenir
et développer le commerce de proximité
dans des quartiers au tissu commercial
dégradé ou menacé.

Mandatée par la Ville de Paris,
la Semaest acquiert des locaux, les réhabilite et
y installe des commerçants et artisans.



© FRANCK BADAIRE

Vital'Quartier

5 SECTEURS

5^e, 6^e, 10^e, 12^e & 17^e
ARRONDISSEMENTS

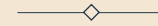


© AMAL BUZIARISIST

Paris'Commerces

12 SECTEURS

1^{er}, 2^e, 11^e, 12^e, 13^e, 14^e, 15^e,
18^e, 19^e & 20^e
ARRONDISSEMENTS



La Semaest assure la commercialisation et la gestion de locaux en rez-de-chaussée dans les quartiers neufs ou en renouvellement urbain : Breguet (11^e), Château Rouge (18^e) et Claude Bernard (19^e).



© AMAL BUZIARISIST

Breguet (11^e)

8 LOCAUX

1630 M²



© AMAL BUZIARISIST

Château Rouge (18°)

22 LOCAUX

2100 M²



© MICKAËL MOINE

Claude Bernard (19°)

32 LOCAUX ET ATELIERS

3400 M²



La Semaest participe à la
préservation des métiers d'art en
installant des artisans dans deux
lieux emblématiques :
le Viaduc des Arts et
la Cour de l'Industrie.



© NICOLAS SCORDIA

Viaduc des arts (12^e)

60 VOÛTES

10 000 M²

OCCUPÉES MAJORITAIREMENT PAR DES ARTISANS D'ART



© FRANCK BADAIRE

Cour de l'Industrie (11^e)

54 ATELIERS

5000 M²

OCCUPÉS PAR DES ARTISANS D'ART ET DES ARTISTES



La Semaest s'implique en pionnière
pour soutenir et accompagner
les commerçants dans le
développement de leur activité.
Elle développe des initiatives
visant à rapprocher l'économie de
proximité et l'innovation.



CoSto

Le programme CoSto accélère la rencontre entre l'économie de proximité et le numérique. Il informe les commerçants, les forme aux outils numériques et leur permet d'expérimenter des solutions digitales en boutique.

> 1300 +

COMMERÇANTS ET ARTISANS
MEMBRES DU RÉSEAU COSTO

> 10-15 +

FORMATIONS GRATUITES TOUS
LES ANS À DESTINATION DES
COMMERÇANTS



Chèque cadeau

En 2018, CoSto a lancé en partenariat avec la startup Beegift, le premier chèque cadeau dématérialisé exclusivement dédié aux commerçants et artisans indépendants parisiens.

> 100 +

COMMERÇANTS ONT REJOINT LE RÉSEAU CHÈQUE CADEAU
"PARIS COMMERCES" EN SEULEMENT DEUX MOIS



Le Testeur de commerce

Le Testeur de commerce joue un rôle d'accélérateur de projets de commerce.

Disponible à la location de 15 jours à 4 mois, ce local de 65 m² donne l'opportunité à des entrepreneurs de tester un concept ou un nouveau produit avant de s'engager dans un bail à long terme.

> 20 +

CONCEPTS TESTÉS EN 2 ANS

> 40% +

ONT OUVERT UNE BOUTIQUE
PÉRENNE APRÈS LEUR
PASSAGE DANS LE TESTEUR
DE COMMERCE



L'Atelier-Testeur

Fort du succès du Testeur de commerce, la Semaest a ouvert, en février 2018, un Atelier-Testeur dédié à l'artisanat et à la fabrication locale, au Viaduc des Arts (12^e)

> Le 1^{er}

ATELIER - TESTEUR DE
FRANCE

> 100 m²

D'ESPACE ATELIER

La Semaest
intervient
dans le
Grand Paris
et en région



© SEMAEST

Bagnolet / Gentilly / Bondy / Champigny /
Plaine Commune / Société du Grand Paris /
Est Ensemble...



La Semaest met son expertise
au service des collectivités
territoriales pour les aider à
revitaliser leur centre-ville.

Elle propose un éventail d'outils mobilisables à la
carte : diagnostics, plans de marchandisage,
programmation commerciale, assistance à la
commercialisation et à la gestion de locaux, montage
de structures foncières commerciales, animation,
management commercial et numérique.



Oppidea Toulouse / Vitry-le-François / Troyes /
Grenoble Alpes Métropole / Saint-Brieuc...



La Semaest agit en partenariat
avec les entreprises publiques
locales et les grandes villes pour
transférer son savoir-faire et
monter des pôles de compétences
“commerce”.

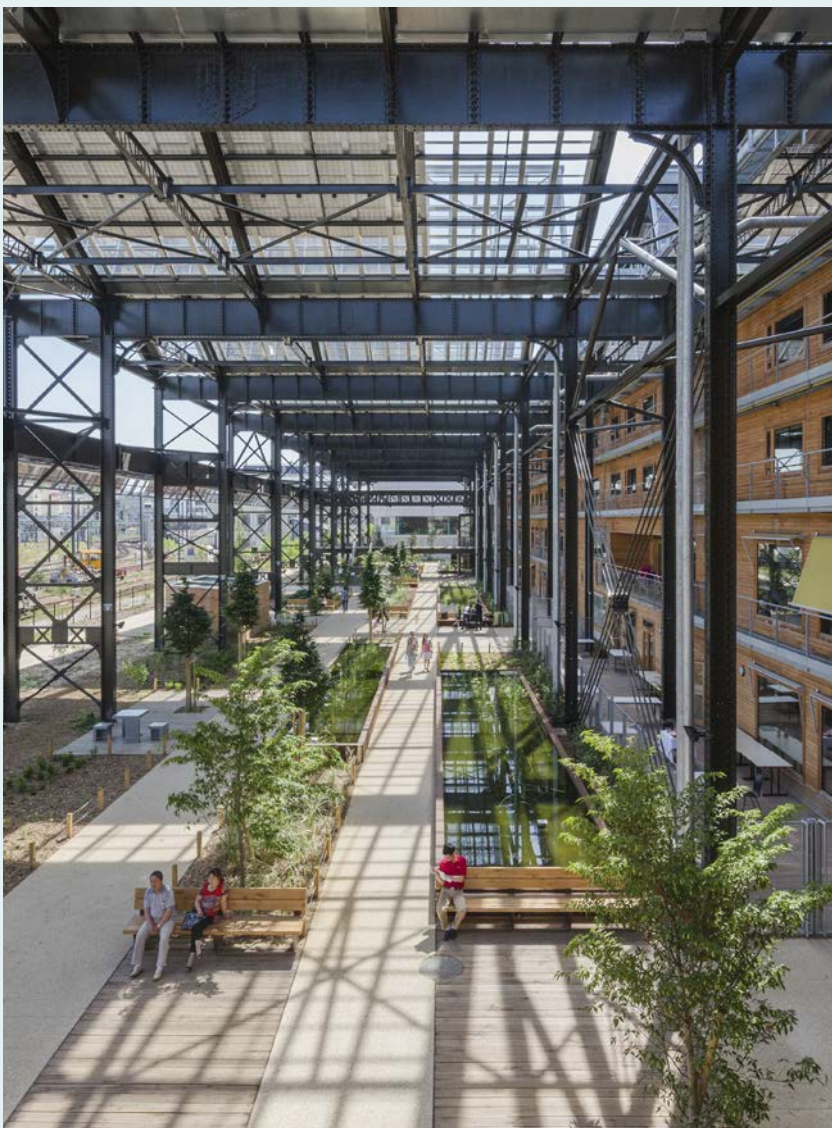


Caserne de Reuilly / Grand Lilas / Ilot Breguet



La Semaest apporte conseil et assistance aux promoteurs immobiliers, bailleurs et foncières pour les accompagner en matière d'étude de potentiel, de programmation commerciale et d'assistance aux préconisations techniques. Elle assure également des missions de commercialisation, de négociation et de gestion d'actifs.

La Semaest
c'est aussi...



...un aménageur historique à Paris.

Le savoir-faire et l'expertise de la Semaest contribuent à la réussite de projets urbains variés et complexes, au service de la vitalité des quartiers.



© AHA-DVVD-SERGIO GRAZA

AccorHotels Arena (12^e)

La Semaest a assuré, en qualité de maître d'ouvrage délégué, la rénovation complète du Palais Omnisports de Paris Bercy, rebaptisé AccorHotels Arena. Un chantier d'exception, mené en seulement 18 mois, comprenant une mise à neuf intégrale de cette emblématique salle de spectacles de 20 000 places.

Zac Pajol (18^e)

Sur une ancienne friche ferroviaire de 3 ha, l'opération Pajol, conduite par la Semaest, mixant rénovation d'ampleur et construction, a permis de créer des équipements culturels, sportifs et scolaires, un immeuble tertiaire, une auberge de jeunesse et des commerces ainsi que près de 9 000 m² d'espaces publics.

© 11H45





Saint-Blaise (20^e)

La Semaest pilote le grand projet de renouvellement urbain du quartier Saint-Blaise avec notamment la création de nouvelles rues pour désenclaver le quartier, le réaménagement d'espaces publics et l'installation de commerces.

© 11H45

© FRANCK BADAIRE

Cour de l'Industrie (11^e)

Inscrite à l'inventaire supplémentaire des Monuments Historiques, la Cour de l'Industrie a été entièrement réhabilitée par la Semaest. Six années de travaux ont été nécessaires pour rénover à l'identique les 3 cours et les 8 bâtiments, tout en maintenant l'activité des 50 artisans occupant les lieux.





© SEMAEST

Équipements publics

La Semaest mène, pour le compte d'acteurs publics ou privés, des opérations de construction et de réhabilitation de bâtiments : lycées, équipements sportifs, établissements universitaires, médicalisés.

NOTES



CRÉATION GRAPHIQUE BULLEROUGE

Alizée Duguet, agence bullerouge.com

ÉDITION IMPRIMÉE EN FRANCE EN 2018

Reboul Imprimerie



EN SAVOIR PLUS

SEMAEST

7 avenue de la République, 75011 PARIS

www.semaest.fr

NOUS SUIVRE

